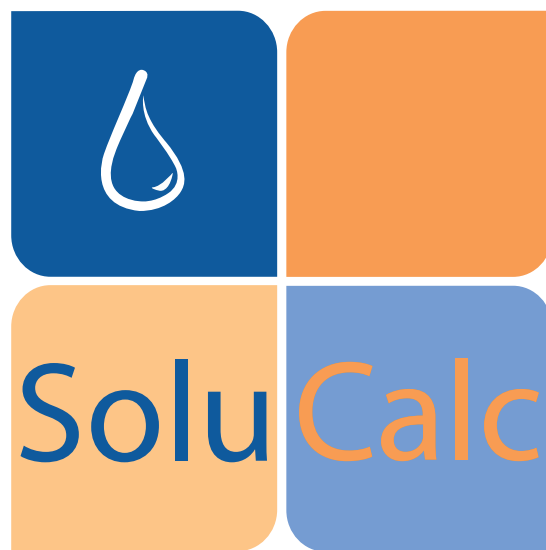


Guide d'information

SoluCalc
La solution au calcaire



Hydro-Bio sa
www.solucalc.com



STOP ... AU CALCAIRE

Choisissez une solution vraiment efficace : SoluCalc fonctionne avec l'eau chaude, contrairement aux systèmes magnétiques.

Buvez une eau parfaitement potable

Contrairement aux adoucisseurs classiques, SoluCalc n'ajoute pas de sel dans votre eau. Il n'y a aucune stagnation, aucun risque de pollution bactérienne, aucun stérilisant à mettre périodiquement.

Réduisez votre consommation d'électricité d'environ 10% grâce à SoluCalc : des installations sans calcaire nécessiteront beaucoup moins d'énergie pour chauffer l'eau.

Préserver votre matériel sanitaire et électro-ménager : l'eau calcaire entraîne des problèmes de bouchage et détériore votre matériel (chauffe-eau, lave-vaisselle, percolateur, résistances, ...). SoluCalc élimine le calcaire déjà présent dans les canalisations et les dépôts organiques associés (empêche aussi les nouveaux dépôts). SoluCalc restaure la pression d'origine.

Protégez l'environnement

Grâce à SoluCalc, vous ne rejetez pas de sels dans l'environnement, vous ne surconsommez pas d'eau car il n'y a aucune régénération à faire.

Réglez la douceur de votre eau et solutionnez vos problèmes d'assèchement de la peau, d'agression du cuir chevelu, de crevasses, d'eczéma...

Réduisez votre temps de nettoyage et votre consommation de produits nettoyants et anticalcaire : une personne passe plus de 6 heures par mois à enlever les taches et les dépôts de calcaire dans sa maison.

Retrouvez la souplesse et l'éclat de votre linge : le calcaire rend le linge rêche et les couleurs ternes.

Savourez le véritable arôme de votre thé et de votre café : l'eau bouillie chargée de tartre peut avoir un goût prononcé de "calcaire cuit". Plus besoin de kit anti-détartrage pour votre machine à Espresso.

SoluCalc
La solution efficace et saine



Depuis plus de 15 ans, notre société développe de nouvelles techniques liées au traitement de l'eau et à la protection de l'environnement.

La technologie SoluCalc est utilisée dans de nombreux domaines : agriculture, agroalimentaire, industrie, domestique...

PRINCIPE DE FONCTIONNEMENT

L'ajout de CO₂ gazeux de qualité alimentaire dans l'eau dissout le tartre (calcium) en transformant les carbonates de calcium solides en bicarbonates de calcium (70x plus solubles jusque 95°C).



Eau normale

Eau avec SoluCalc

Montage réalisé avec de l'eau du robinet et du sulfate de cuivre

Le calcaire est invisible dans l'eau du robinet mais pourtant bien présent.

Pour illustrer à quel point SoluCalc est efficace pour dissoudre le calcaire, le montage photo ci-dessus a été réalisé avec de l'eau du robinet et du sulfate de cuivre (qui est visible dans l'eau).

SoluCalc dissout efficacement les minéraux présents dans votre eau.

EAU + CO₂ = eau équilibrée

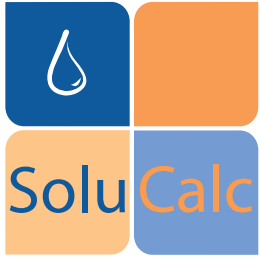
On retrouve souvent le CO₂ dans l'alimentation

On l'utilise ...

- * dans la bière et les boissons gazeuses
- * dans l'industrie agro-alimentaire comme agent de refroidissement
- * pour la vinification (ralentit la fermentation et évite l'oxydation)
- * pour la décaféination du café
- * pour le traitement du goût du bouchon dans les bouchons de lièges
- * et pour bien d'autres usages encore...

Votre eau ne devient pas gazeuse car la dose de CO₂ est 20 X moins importante que dans les boissons gazeuses

**Aujourd'hui, de nombreux ménages utilisent notre technique
en toute sérénité**



Composants du SoluCalc



Doseur, calculateur et transformateur



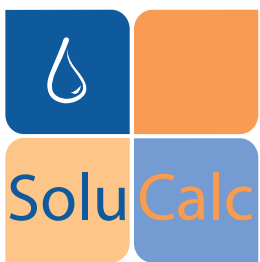
Efficace
Sain
Ecologique
Economique

Le doseur mesure la consommation d'eau instantanée et traite un débit de **5 à 5.000 litres d'eau par heure**. Le calculateur gère l'ouverture de l'électrovanne de gaz qui y est logée pour un dosage du CO₂ proportionnel au débit d'eau. Le petit transformateur 12 volt qui alimente le SoluCalc se branche directement sur une prise 220 V. Le détendeur de la bouteille de CO₂ assure une pression constante du CO₂, légèrement supérieure à la pression de l'eau du réseau.

Les tigettes de mesure du pH vous permettent de vérifier le bon réglage du SoluCalc.

Bonbonne CO₂

La bonbonne de CO₂ est directement raccordée au SoluCalc et fixée au mur.



Options



Raccords rapides

SoluCalc peut vous être proposé avec les raccords rapides adaptés à votre tuyauterie existante, en cuivre, PVC ou galvanisé, depuis le diamètre 14mm au diamètre 32mm, en passant par le 1/2" et 3/4", pour un montage encore plus facile et rapide.

Régulateur de pression d'eau

Le régulateur de pression, installé avec le SoluCalc, vous assure un dosage régulier en toutes conditions.

pH-mètre

Appareil électronique utile pour la mise en route du SoluCalc (contrôle du dosage du CO₂) par la mesure du pH.

Une estimation personnalisée?



Renvoyez-nous ce bon par la poste ou par fax

Nom :

Prénom :

Adresse :

CP & Commune :

Pays :

Téléphone :

GSM :

E-mail :

Indiquez les quantités souhaitées :

SoluCalc	SoluCalc 5 à 5.000 litres d'eau/heure	<input checked="" type="checkbox"/>
Bonbonne CO₂	Bonbonne de 10 kg - 110 cm / standard	<input type="checkbox"/>
	Bonbonne de 10 kg - 67 cm sur demande	<input type="checkbox"/>
Régulateur de pression		<input type="checkbox"/>
Raccords	Le Ø de tuyauterie :	
	Kit Raccords rapides (13 ou 18 cm)	<input type="checkbox"/>
	Kit Raccords (espace réduit)	<input type="checkbox"/>

Cochez les modalités souhaitées :

Livraison

- 0 Retrait gratuit au siège d'exploitation
- 0 Service express : entre 2 jours et 1 semaine
- 0 Livraison gratuite
- A partir de 2 SoluCalc ou d'un SoluCalc associé à un filtre Carbonit
(Filtration de l'eau - Voir www.carbonit.be)

Installation

- 0 par vous-même ou votre plombier
- (consultez notre vidéo d'installation sur notre site web)
- 0 par Hydro-Bio sa

A renvoyer sous enveloppe affranchie à :

Hydro-Bio sa

Rue du Tilleul, 15 à 6210 Villers-Perwin
Belgique

Par fax : +32(0)71 858 151 ou Par E-mail : info@solucalc.com

Pour toute question : Tél. Bel. +32(0)2 888 70 80 - Tél. Fr. : +33 (0)170 700 019



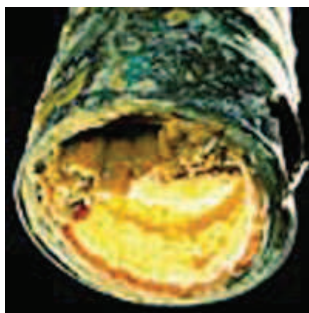
Qu'est-ce que le calcaire ?

Le calcaire ou tartre

Une eau dure est très riche en minéraux (calcium et magnésium).

Une eau douce est pauvre en minéraux.

Lorsqu'une eau dure est chauffée (60°C), il se forme un précipité insoluble : c'est le tartre ou calcaire.



La dureté de l'eau résulte de son contact avec les formations rocheuses lors de son passage dans le sous-sol. Elle varie donc en fonction de la nature de celui-ci et de la région d'où provient l'eau.

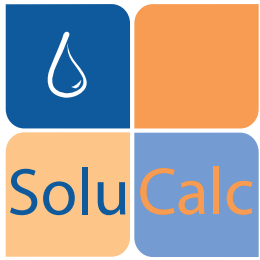
En France, le calcaire est présent dans 70% des régions

La majorité des départements français ont une eau dont la dureté est moyenne à dure. Seuls quelques départements, situés dans le massif Central, les Vosges et une partie des Pyrénées bénéficient d'une eau douce.

En Suisse, c'est surtout le massif vosgien qui est concerné par le calcaire

En Belgique, le calcaire préoccupe 80% des ménages

En Belgique, la plupart des eaux sont naturellement dures (les plus dures se retrouvent en province du Brabant et du Hainaut), à l'exception des eaux de quelques nappes peu profondes à l'est du pays (province de Liège et de Luxembourg).



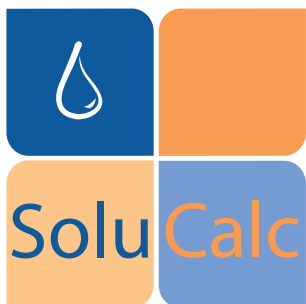
SoluCalc s'installe à l'arrivée d'eau et ne prend que très peu de place



(27x11x14 cm ou 36 cm avec réducteur de pression)

**Visionnez notre vidéo d'installation sur
www.solucalc.com**

SoluCalc n'exige aucun entretien particulier



La solution définitive au calcaire

Hydro-Bio sa
Rue du Tilleul, 15
6210 Villers-Perwin
Belgique

Tél. Bel. +32(0)2 888 70 80
Tél. Fr. +33 (0)170 700 019
Fax +32(0)71 858 151

E-mail : info@solucalc.com

Nos bureaux sont ouverts du lundi au vendredi
de 9h à 12h et de 14h à 17h
Commande en ligne sur www.solucalc.com



Efficace



Ecologique



Sain



Economique

**Nos revendeurs et dépositaires de bonbonnes
vous accueillent et vous conseillent**

Consultez-nous pour connaître l'adresse la plus proche de chez vous.
Livraison à domicile possible

www.solucalc.com